

POZNÁMKY

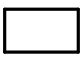

V případě rozporu mezi stavební částí a projektem profesí, i v případě jakýchkoliv dalších nejasností je nutné kontaktovat GP.

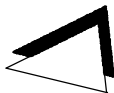
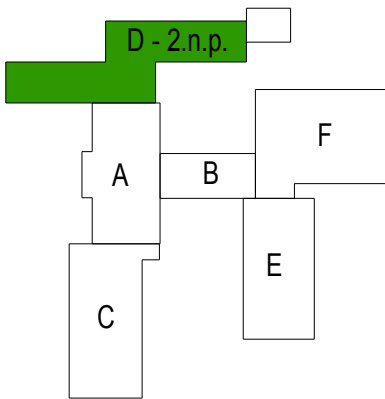
- Pozn. 1. Bude odstraněna stávající podlahová krytina PVC včetně soklů a lišt. Zbytky lepidla budou odstraněny broušením
Pozn. 2. Bude provedena demontáž stávajícího nábytkového vybavení viz. Soupis stávajícího vybavení učeben
Pozn. 3. Bude provedena demontáž ZTI - umyvadla s umyvadlovou baterií
Pozn. 4. Bude provedeno osekání keramických obkladů stěn za umyvadlem 4m2
Pozn. 5. Bude provedena demontáž dveřních křídel - 1 ks
Pozn. 6. Bude provedena demontáž akustické předstěny o délce 6,06 m, výšce 2,4 m s přesahem na strop 1,2 m. Dřevěná konstrukce tloušťky 7 cm, vyplněná minerální vatou, krytá drátěným pletivem a děrovanou deskou (akulit), je zavěšena na zdi 0,7 m od podlahy

OBECNÉ POZNÁMKY K REALIZACI

- Při realizaci bouracích prací je povinností dodavatele:
- provést taková opatření, aby se prach ze staveniště nedostal do ostatních prostor školy
 - hlučné bourací práce provádět výhradně mimo dobu výuky
 - při přepravě sutí a vybouraných hmot přes prostory školy, tyto po skončení prací řádně uklidit

LEGENDA

-  STÁVAJÍCÍ ZDIVO
-  BOURANÉ KONSTRUKCE



zodp. projektant:	ing. Michal Slavík	Ve vilkách 133/11, Útěchov, 644 00 Brno
vypracoval:	Richard Slavík	r.slavik@post.cz +420 774 444 314
investor:	Statutární město Brno, MČ Brno - Starý Lískovec	
k. ú. Starý Lískovec, parcelní číslo 2435		
Název akce: Inovace materiálních podmínek pro rozvoj přírodovědné, informační a technické gramotnosti žáků ZŠ Bosonožská		
obsah: Matematika 45 - bourání		část: stavební
datum: leden 2024	účel: PDPS	výkres číslo: D5